

Současnost jihlavských trolejbusů a autobusů

Jihlavské trolejbusy nahradily úzkorozchodnou pouliční dráhu od 19. prosince 1948. První trasa měla 3,005 km provozní délky a vesměs sledovala směrové vedení historické tramvajové tratě. V průběhu následujících 40 let jsme však vybudovali kapacitní elektrizovanou síť se 7 linkami o celkové provozní délce 72 km.

První městský autobus s přívěsem se v Jihlavě objevil ve válečném roce 1942. Tehdy bylo nutné pravidelně posilovat tramvajový provoz a nejvýše šesti spoji denně obsluhovat městskou čtvrť Bedřichov. Skutečný rozvoj se datuje od roku 1949 - dnes u nás jezdí rovněž 7 linek, které jsou dlouhé 81 km.

MĚSTSKÁ HROMADNÁ DOPRAVA V JIHLAVĚ

zabezpečuje pravidelný provoz v trolejbusové a autobusové síti dlouhé 153 km se 14 linkami. ● V evidenčním stavu je 32 trolejbusů (z toho 12 vozidel typu Škoda 14 Tr) a 34 autobusů (z toho 17 Karosa B-731 a LC-735 a 3 kloubové značky Ikarus 280). ● V pracovní dny jezdí v dobách zvýšených nároků na přepravu 23 trolejbusů a 22 autobusů, celkem tedy 45 vozidel MHD. ● V nejfrekventovanějším úseku "Nám. Míru - Sídliště Antonína Zápotockého" je zavedeno 6 linek MHD s nejmenším průměrným intervalem 3 - 4 minuty. ● Síť MHD v Jihlavě má největší počet zastávek v celém Československu - průměrná vzdálenost činní jen 380 metrů. ● Dispečerské řízení má trvalé spojení se všemi vozidly městské hromadné dopravy prostřednictvím moderní radiofonní sítě.



Perspektivy MHD v horácké metropoli - Jihlavě

V rámci ekologického programu dalšího rozvoje MHD v Jihlavě počítáme do roku 2000:

- s výstavbou trolejbusových tratí "Sokolovská - Švermova" (4,5 km) a "Jiráskova - sídliště Dolina - Horní Kosov" (1,1 km),
- s rekonstrukcí ústřední měnirny,
- se zařazením 10 velkokapacitních trolejbusů Škoda 15 Tr a 17 Tr,
- s postupnou záměnou nynějších autobusů za nově koncipovaná hybridní vozidla s převažujícím pohonem na zemní plyn.

PRO ZKVALITNĚNÍ PROVOZU
MĚSTSKÉ HROMADNÉ DOPRAVY V JIHLAVĚ
přijmeme ve výběrovém řízení

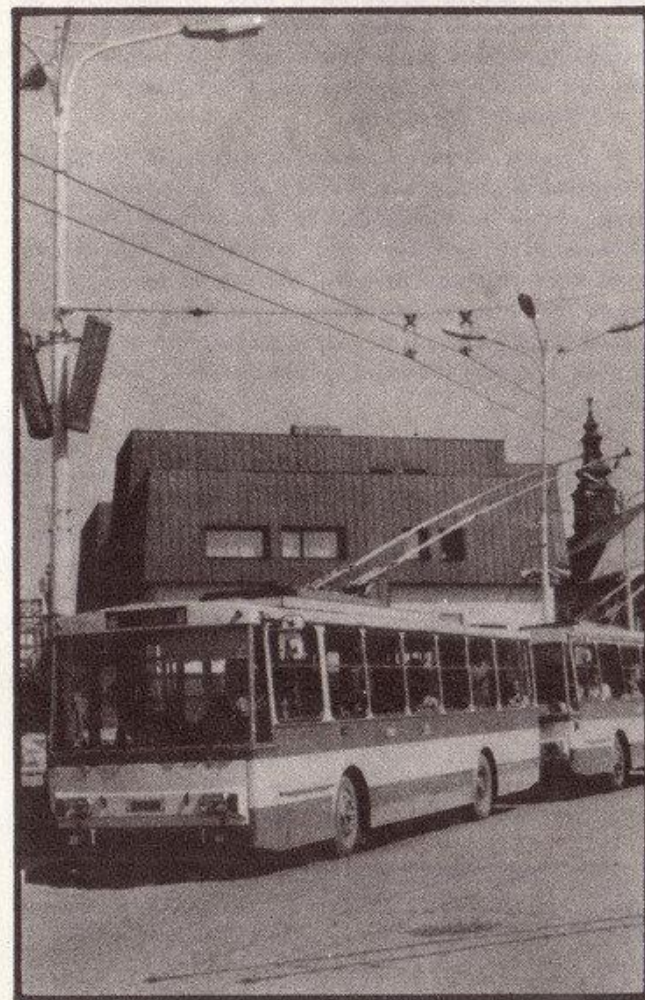
- řidiče trolejbusů a autobusů (muže i ženy),
- kvalifikované dílenské pracovníky.

DOPRAVNÍ PODNIK MĚSTA JIHLAVY, s.p.
586 01 Jihlava, Brtnická 23
(telefon dotazy na č. 213 21, linka 01)

OSMDESÁT LET MĚSTSKÉ HROMADNÉ DOPRAVY V HORÁCKÉ METROPOLI

© DP města Jihlavy, s.p. ● Graphic design © Alice Karlovská, 1989 ● Tisk ÚKDŽ Praha ● Náklad 10 000 výtisků
● NEPRODEJNÉ

DOPRAVNÍ
PODNIK
MĚSTA JIHLAVY,
státní podnik



1909 * 1989

OSMDESÁT LET
MĚSTSKÉ HROMADNÉ DOPRAVY
V HORÁCKÉ METROPOLI

Historie tramvajového provozu v Jihlavě

Úzkorozchodná elektrická pouliční dráha "Jihlava, město - Jihlava, nádraží" byla slavnostně otevřena 26. srpna 1909 v půl desáté dopoledne. Její jediná linka měla 2,734 km a byla jednokolejná se třemi výhybnami a vratnou smyčkou před hlavním nádražím. Uprostřed trasy (km 1,366) byl jediný napájecí bod a malá vozovna jen pro 4 motorové, 2 vlečné a 1 poštovní vlečný vůz.

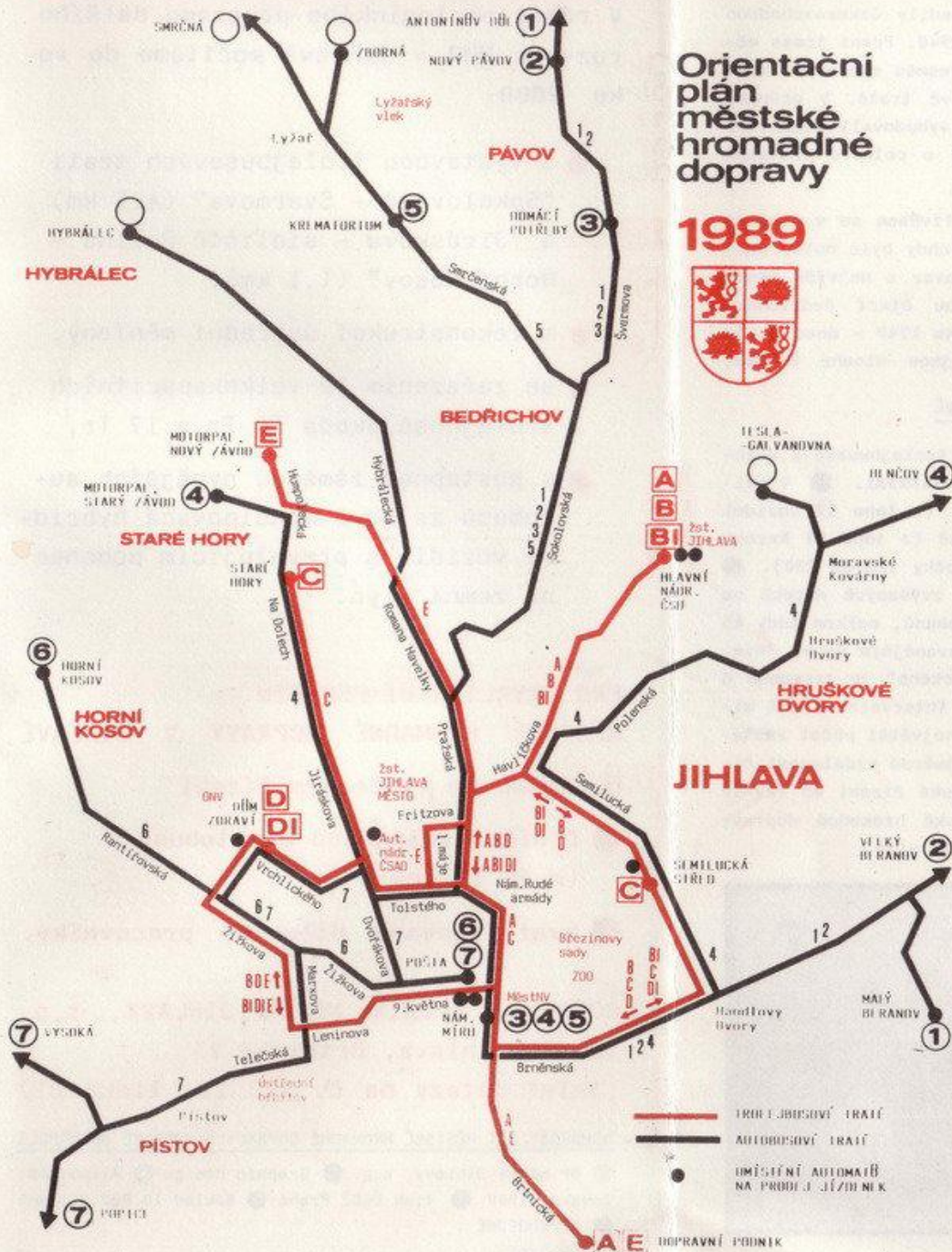
Později se nerealizovaly projekty na meziměstskou linku do Stonařova (15 km) ani na potřebnou městskou větev do Bedřichova (2 km). V roce 1934 byl zakoupen pátý motorový vůz. Jízdní řád "elektrické malodráhy" zůstal strnule závislý na přípojkách k vlakům ČSD a intervaly souprav se pohybovaly zcela nepravidelně mezi 15 až 40 minutami. Podle potřeby se však k frekventovaným spojům vkládaly tzv. druhé díly.

Po zkušenostech z výstavby trolejbusových tratí v Plzni a tehdejším Zlíně se u nás objevily první úvahy o zavedení trolejbusů již v roce 1944, ale reálnou podobu dostaly až po osvobození. Dne 14. prosince 1947 přijel poslední vlak pouliční dráhy na konečnou před hlavním nádražím. Poté až do 4. prosince 1948 jezdily kyvadlové sólo - vozy pouze v úseku "Jatky - Masarykovo náměstí" (1,465 km).

Veškerý vozový park převzal DP města Opavy, kde jihlavské tramvaje do roku 1956 dosloužily. Nejmladší motorový vůz č. 5 se odtud v roce 1954 dostal ještě do DP měst Mostu a Litvínova, kde dojezdil o osm let později na zbytku původního metrového rozchodu.



Orientační plán sítě městské hromadné dopravy v Jihlavě

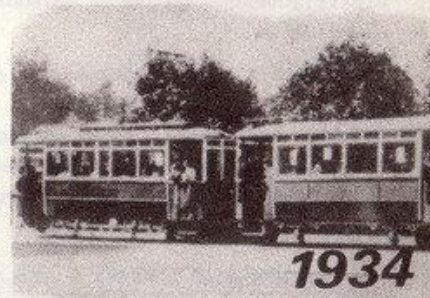


Orientační plán městské hromadné dopravy

1989



1909



1934



1949



1974



1989